

! WICHTIGE HINWEISE ZUR SICHEREN ANWENDUNG

Vorsicht bei der Anwendung: InfectoDell enthält eine Lauge (Alkali) und kann bei fehlerhafter Anwendung ätzend wirken.

- **Nicht einnehmen!**
- **Für Kinder unzugänglich aufbewahren und bei der Anwendung außerhalb der Reichweite von Kindern halten.**
- Wenden Sie InfectoDell nicht bei Säuglingen und Kleinkindern unter 2 Jahren an.
- Vermeiden Sie den Kontakt mit den Augen. Waschen Sie nach jeder Anwendung die Hände. **Falls InfectoDell versehentlich in das Auge gerät, spülen Sie dieses sofort 15 Minuten lang unter fließendem Wasser aus.** Suchen Sie umgehend einen Arzt auf und zeigen Sie ihm diese Gebrauchsinformation.
- Achten Sie darauf, dass die Lösung nicht auf die gesunde Haut oder auf Schleimhäute gerät, um Reizungen zu vermeiden. Lassen

Sie die Lösung gut eintrocknen, um eine Verteilung auf gesunde Haut zu vermeiden.

Verschüttete Lösung auf Haut oder Schleimhäuten sofort 15 Minuten lang mit reichlich fließendem Wasser abspülen.

- **Bei Verschlucken:** Mund ausspülen, reichlich Wasser nachtrinken. KEIN Erbrechen herbeiführen. Sofort Arzt anrufen.
- Bei Überdosierung oder zu häufiger Anwendung kann es zu einer schmerzhaften Entzündung der Haut kommen. Beachten Sie daher die Hinweise zur Anwendung.
- Bringen Sie die Lösung nicht auf Kleidung, Textilien oder Tischdecken.
- Verschüttetes InfectoDell nehmen Sie bitte mit einem saugfähigen Papiertuch auf und waschen die betroffene Stelle sofort mit reichlich Wasser ab.
- Falls der Spatel in der Flaschenöffnung stecken bleibt, tauschen Sie das Produkt in der Apotheke um. Versuchen Sie nicht, den Spatel aus der Flaschenöffnung herauszuholen (Verätzungsgefahr!).

Liebe Patientin, lieber Patient, liebe Eltern!

Bitte lesen Sie die folgende Gebrauchsinformation aufmerksam durch, weil sie wichtige Informationen darüber enthält, was Sie bei der Anwendung dieses Medizinproduktes beachten sollten. Wenden Sie sich bei Fragen bitte an Ihren Arzt oder Apotheker.

Gebrauchsinformation

INFECTODELL®

mit 5 % Kaliumhydroxid
Lösung zum Auftragen auf die Haut bei
Dellwarzen

Zusammensetzung

1 ml InfectoDell® enthält 50 mg Kaliumhydroxid.

Weiterer Bestandteil: gereinigtes Wasser

1 Packung enthält 2 ml Lösung zum Auftragen auf die Haut. Die Verschlusskappe ist mit einem Plastikspatel zum Auftragen der Lösung ausgestattet.

Was ist InfectoDell und wozu wird es angewendet?

InfectoDell wird äußerlich bei Befall mit Dellwarzen (*Molluscum contagiosum*, eine virusbedingte Hauterkrankung) angewendet (siehe auch „Wichtige Informationen zu Dellwarzen“ auf der Rückseite).

InfectoDell führt zu einer Auflösung virusbefallener Zellen und dadurch zu einer Abwehrreaktion der Haut im Bereich der Dellwarze.

Ziel der Behandlung ist eine kleinflächige, schmerzlose Entzündung. Sobald diese abheilt, kommt es auch zur Abheilung der Dellwarze.

Bitte beachten Sie: InfectoDell ist nicht geeignet zur Behandlung von gewöhnlichen Warzen (*Verrucae*). Falls Sie nicht sicher sind, ob Sie bzw. Ihr Kind an Dellwarzen oder gewöhnlichen Warzen leiden, sollten Sie vor der Anwendung von InfectoDell Ihren Arzt fragen.

Was müssen Sie vor der Anwendung von InfectoDell beachten?

InfectoDell darf nicht angewendet werden:

- in Augennähe
- auf bereits entzündeten Dellwarzen
- auf Schleimhäuten (Mund- oder Genitalbereich), offenen Wunden oder aufgekratzter Haut
- zur Behandlung von gewöhnlichen Warzen, Alterswarzen, Muttermalen sowie Hühneraugen und anderen Hautverhornungen
- **bei Säuglingen und Kleinkindern unter 2 Jahren**
- bei bekannter Neigung zu überschießender Narbenbildung (hypertrophe Narben, Keloide)
- bei Personen mit angeborener oder erworbener Immunschwäche (z. B. HIV-Infektion bzw. Behandlung mit Medikamenten, die das Immunsystem unterdrücken), da hierfür bisher keine ausreichenden Erfahrungen vorliegen.

Besondere Vorsicht bei der Anwendung von InfectoDell ist erforderlich:

- bei Dellwarzen in der Stillzeit an der stillenden Brust. Vermeiden Sie den Kontakt des Säuglings mit der behandelten Haut.
- bei Patienten mit atopischem Ekzem (*Neurodermitis*). InfectoDell sollte nicht im Akutstadium des atopischen Ekzems angewandt werden, sondern erst nach geeigneter ärztlicher Vorbehandlung.

Wie ist InfectoDell anzuwenden?

Wenden Sie InfectoDell immer genau nach den Anweisungen in dieser Packungsbeilage an. Bitte fragen Sie bei Ihrem Arzt oder Apotheker nach, wenn Sie sich nicht ganz sicher sind.

Dosierung

Tragen Sie zweimal täglich mit dem Spatel eine geringe Menge InfectoDell punktgenau auf die Dellwarzen auf und lassen Sie die Lösung eintrocknen. Der spezielle Spatel sorgt dafür, dass nur eine sehr kleine, aber ausreichende Menge Lösung aufgetragen wird. So wird die gesunde Haut um die Dellwarze geschont.

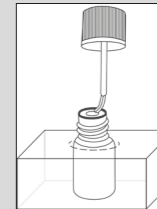
So wenden Sie InfectoDell richtig an

1. Dies müssen Sie vor der ersten Anwendung tun

- Notieren Sie das Datum der ersten Anwendung auf der Schachtel.
- InfectoDell ist nach dem ersten Öffnen vier Wochen haltbar.
- Sorgen Sie bei jeder Anwendung für eine sehr gute Beleuchtung.

2. Benetzen Sie den Spatel mit InfectoDell

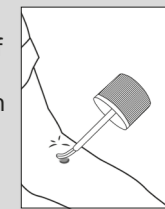
- Stellen Sie InfectoDell immer auf eine feste und ebene Unterlage außerhalb der Reichweite von Kindern.
- Die Faltschachtel kann als Standfuß verwendet werden: Drücken Sie die Perforation ein und stellen Sie die Flasche in die entstehende Öffnung.
- Öffnen Sie den kindergesicherten Verschluss (Drücken und gleichzeitiges Drehen nach links).
- In der Flasche befindet sich ein Schutzinsatz mit einem kleinen



Kunststoffrohr. Der Einsatz sorgt dafür, dass überschüssige Flüssigkeit abgestreift wird.

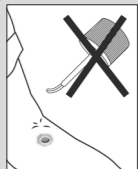
3. Tragen Sie InfectoDell auf die Dellwarzen auf

- Betupfen Sie alle Dellwarzen mit der flachen Seite des Spatels und lassen Sie die Lösung eintrocknen. Nach jeweils 1–3 Dellwarzen sollten Sie den Spatel erneut mit InfectoDell benetzen. Wenn kein Tröpfchen (Sandkorngröße) auf der Dellwarze zu sehen ist, benetzen Sie den Spatel bitte erneut und betupfen die Dellwarze noch einmal.
- Schrauben Sie nach der Anwendung den Verschluss mit dem Spatel wieder auf.
- Lagern Sie InfectoDell immer fest verschlossen und außerhalb der Reichweite von Kindern.
- **Wiederholen Sie die Anwendung täglich**
- Tragen Sie InfectoDell wie in Schritt 2 und 3 beschrieben **täglich zweimal**, am besten morgens und abends, auf die Dellwarzen auf.



5. Beenden Sie die Anwendung

- Beenden Sie die Anwendung, sobald eine Entzündung die Abheilung einer Dellwarze anzeigt. Die Entzündung erkennen Sie an einer mindestens 12 Stunden anhaltenden Rötung.



- Beenden Sie die Anwendung spätestens nach 14 Tagen, auch wenn es zu keiner Entzündung kam. Fragen Sie in diesem Fall Ihren Arzt. Dieser wird über das weitere Vorgehen entscheiden.

6. Warten Sie die Abheilung der Dellwarzen ab

- Die Entzündung zeigt an, dass Ihr Körper die Dellwarzen bekämpft. Haben sie nun etwas Geduld und warten Sie die Abheilung der Dellwarzen ab. InfectoDell darf auf entzündeten Dellwarzen nicht mehr angewendet werden.



Bei Anwendung von InfectoDell mit Arzneimitteln

Bisher sind keine Wechselwirkungen mit Arzneimitteln bekannt. Tragen Sie jedoch InfectoDell sicherheitshalber nicht zeitgleich mit einem Arzneimittel auf dieselbe Hautstelle auf.

Welche Nebenwirkungen sind möglich?

Bei bestimmungsgemäßem Gebrauch ist InfectoDell gut verträglich. Wie alle anderen Präparate zur Behandlung von Erkrankungen kann InfectoDell jedoch auch Nebenwirkungen haben.

Sehr häufig: Kurzzeitige Hautreizungen, vor allem Rötung und leichtes Brennen am Auftragsort. Diese treten unmittelbar nach Anwendung von InfectoDell auf und klingen in der Regel nach wenigen Minuten ab. Die Stärke der Hautreizung ist abhängig von der Empfindlichkeit der Haut und der Menge der applizierten Lösung. Beachten Sie daher sorgfältig die Anwendungshinweise und tragen Sie InfectoDell sparsam auf. Vorübergehende Entzündungsreaktionen mit Rötung, Juckreiz und Schwellung im Bereich der Dellwarze. Diese sind beabsichtigt und

führen zur Abheilung der Dellwarze. Dabei kann es auch zu einer Verschörfung der abheilenden Hautpartie kommen.

Gelegentlich: Vorübergehende Verminderung oder Verstärkung der Hautpigmentierung (Hypo- bzw. Hyperpigmentierung).

Selten: Narbenbildung. Das Risiko der Narbenbildung ist am größten, wenn die Dellwarzen zusätzlich aufgekratzt oder ausgedrückt werden.

Unbekannte Häufigkeit: Schmerzen, Erosion und Schuppenbildung am Auftragsort. Ekzeme oder Hautausschläge können im Bereich der Dellwarzen oder an anderen Körperstellen auftreten. Diese Hautreaktionen zeigen an, dass der Körper die Auslöser der Dellwarzen (bestimmte Viren) bekämpft. Diese Reaktionen werden nicht als Folge der Behandlung mit InfectoDell gedeutet, sondern als Ausdruck der körpereigenen Abwehrreaktion. Fragen Sie Ihren Arzt um Rat, wenn Sie sich bezüglich einer Hautveränderung unsicher sind, die während oder nach der Behandlung auftritt.

Sollten Sie Nebenwirkungen bemerken, die nicht in dieser Gebrauchsinformation aufge-

führt sind, setzen Sie InfectoDell ab und benachrichtigen Sie Ihren Arzt. Dieser kann dann gegebenenfalls über weitere Maßnahmen entscheiden.

Wie ist InfectoDell aufzubewahren? InfectoDell unzugänglich für Kinder aufbewahren.

Flasche dicht verschlossen aufbewahren.

Nach dem ersten Öffnen ist die Lösung 4 Wochen haltbar. Notieren Sie das Anbruchdatum auf der Faltschachtel.

Das Verfalldatum ist auf der Faltschachtel und auf der Flasche aufgedruckt. Verwenden Sie das Medizinprodukt nicht mehr nach diesem Datum.

Hersteller:

HÄLSA Pharma GmbH, Maria-Goeppert-Str. 5, D-23562 Lübeck

Vertrieb:

INFECTOPHARM
Arzneimittel und Consilium GmbH,
Von-Humboldt-Str.1, D-64646 Heppenheim,
Internet: www.infectopharm.com

Stand der Gebrauchsanweisung:

Mai 2021. 

WICHTIGE INFORMATIONEN ZU DELLWARZEN

Liebe Patienten, liebe Eltern!

Sie selbst oder Ihr Kind haben Dellwarzen. Damit Sie diese störenden Hauterscheinungen wirksam bekämpfen können, möchten wir Ihnen einige Hintergrundinformationen geben.

Wie sehen Dellwarzen aus?

Dellwarzen (von Fachleuten auch Molluscum contagiosum genannt) sind ca. 2–5 mm große, auf der Haut aufsitzende, runde Knötchen, die meist in Gruppen auftreten. Sie sind hautfarben oder rötlich mit glänzender oder perlmuttartig schimmernder Oberfläche. In der Mitte haben sie meist eine Delle, die eine kleine Öffnung aufweisen kann.

Besonders oft findet man Dellwarzen bei Kindern und Jugendlichen sowie bei

Personen, die an einem atopischen Ekzem (Neurodermitis) leiden.

Wodurch entstehen Dellwarzen?

Dellwarzen sind eine ansteckende Erkrankung der äußersten Hautschicht, die von einem Virus verursacht wird. Im Inneren der Dellwarze befindet sich eine weißliche Masse, die zahllose ansteckende Viren enthält.

Gewöhnliche Warzen, Feig- und Dornwarzen (Verrucae) werden von anderen Virusarten verursacht. Dellwarzen und gewöhnliche Warzen sind daher, trotz ähnlicher Namen, zwei völlig verschiedene Erkrankungen.

Wie werden Dellwarzen übertragen?

Dellwarzen werden in der Regel durch direkten Hautkontakt übertragen. Hierbei gelangt das Virus aus einer Dellwarze durch kleine Hautschäden (Kratzer etc.) in die obersten Hautschichten und führt innerhalb von 2 bis 7 Wochen zu einer neuen Dellwarze. Weitaus seltener werden die Viren indirekt durch gemeinsam benutzte Kleidung oder Handtücher übertragen.

Welche Hygienemaßnahmen sollten Sie beachten?

Vermeiden Sie möglichst das Aufkratzen und Ausdrücken von Dellwarzen, damit sich diese nicht auf andere Körperstellen oder auf andere Menschen ausbreiten. Durch das Aufkratzen können außerdem unschöne Narben entstehen. Benutzen Sie Waschlappen und Handtücher nicht gemeinsam mit anderen Personen. Kinder mit Dellwarzen sollten nicht zusammen mit anderen Kindern in die Badewanne gehen.

Darf man mit Dellwarzen schwimmen gehen?

Solange man nur wenige Dellwarzen hat und ein eigenes Handtuch benutzt, spricht nach Ansicht von Experten nichts gegen den Schwimmbadbesuch. Personen mit zahlreichen Dellwarzen sollten aus Rücksicht auf ihre Mitmenschen auf Schwimmbadbesuche verzichten.

Muss man Dellwarzen immer behandeln?

Dellwarzen sind eine harmlose Erkrankung und verschwinden nach einer gewissen Zeit meist von selbst wieder. Dies kann jedoch Monate dauern, bei Personen, die sich durch Kratzen immer wieder selbst infizieren, sogar 1 bis 2 Jahre. Hinzu kommt, dass Dellwarzen optisch als störend empfunden werden, insbesondere wenn sie im Gesicht auftreten.

Diese Gründe sprechen dafür, Dellwarzen möglichst früh loszuwerden, bevor sie sich großflächig ausbreiten. Dabei soll Ihnen die Behandlung mit InfectoDell helfen. Die Abheilung kündigt sich in der Regel durch eine Entzündung der Dellwarze bzw. der umgebenden Haut an. Dann ist auch die Anwendung von InfectoDell nicht mehr notwendig und sollte beendet werden.

Gute Besserung wünscht

 INFECTOPHARM

Arzneimittel und Consilium GmbH